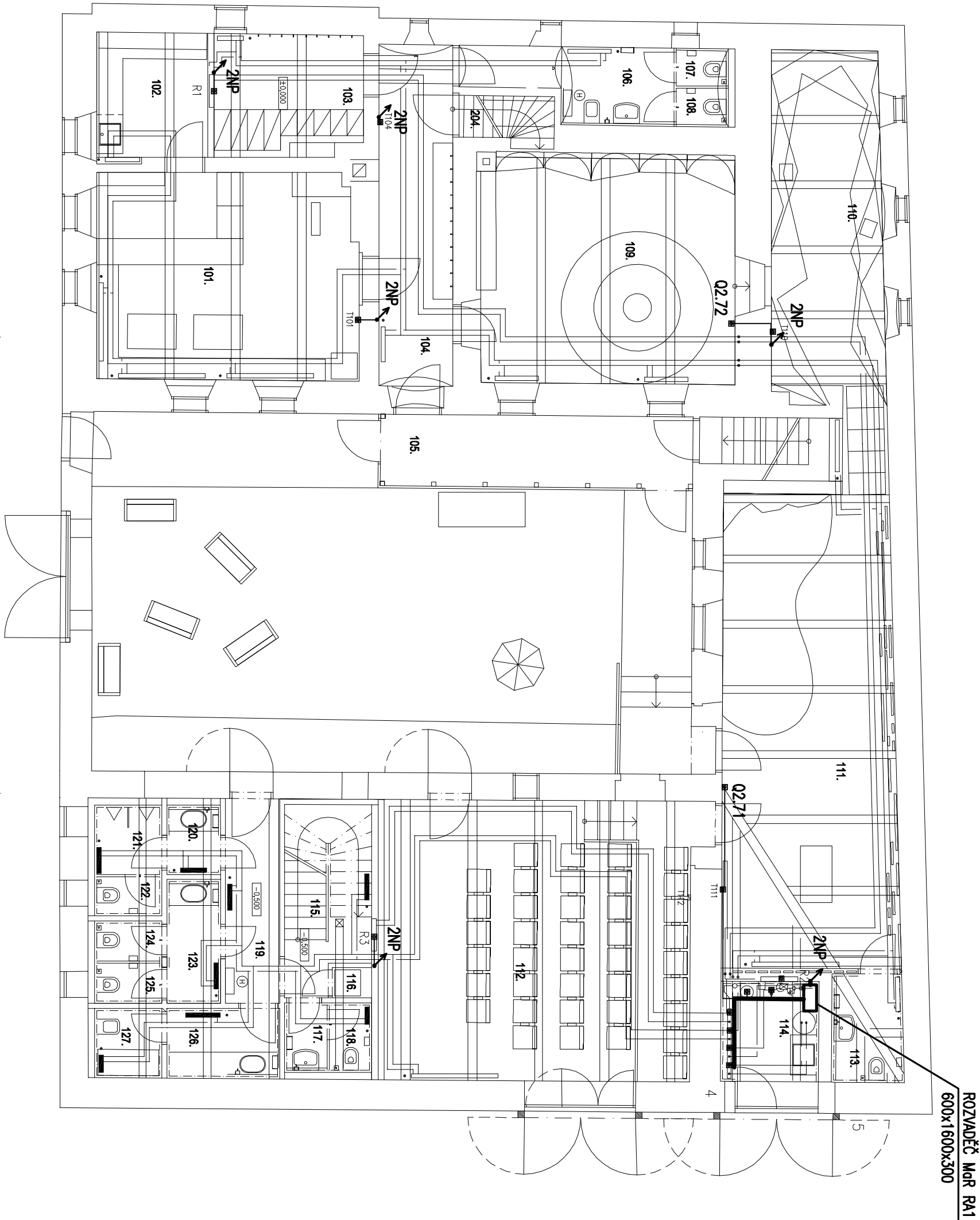


LEGENDA MÍSTNOSTÍ

Č.M.	ÚČEL MÍSTNOSTI	Pl. (m ²)	DRUH PODLAHY	STĚNY	STŘOP	POZNÁMKA
101.	RECEPCE	27,8	RUČNÍ CHEILNÁ DLAŽBA	ŠANAČNÍ OMÍTKA	TRAM., DŘEVĚNÝ ZAKLOP	
102.	ZÁŽEMÍ RECEPCE	7,5	RUČNÍ CHEILNÁ DLAŽBA	ŠANAČNÍ OMÍTKA	TRAM., DŘEVĚNÝ ZAKLOP	
103.	ŠATNA	9,2	RUČNÍ CHEILNÁ DLAŽBA	ŠANAČNÍ OMÍTKA	TRAM., DŘEVĚNÝ ZAKLOP	
104.	PŘEDSÍŇ	13,4	RUČNÍ CHEILNÁ DLAŽBA	ŠANAČNÍ OMÍTKA	ŠANAČNÍ OMÍTKA	
105.	ZADVEŘÍ	11,9	KAMENNÉ DESKY	ŠANAČNÍ OMÍTKA, SKLO	PŘÍZNAVNÁ ŠINDEL. KRYTINA	
106.	PŘEDSÍŇ WC	6,9	RUČNÍ CHEILNÁ DLAŽBA	KERAM.OBK.LAD V=2000mm	ŠANAČNÍ OMÍTKA	
107.	WC ZAMĚŠTNANCI	1,0	RUČNÍ CHEILNÁ DLAŽBA	KERAM.OBK.LAD V=2000mm	ŠANAČNÍ OMÍTKA	MOBILNÍ PŘÍČKA MEZI KABINAMI
108.	WC ZAMĚŠTNANCI	1,0	RUČNÍ CHEILNÁ DLAŽBA	KERAM.OBK.LAD V=2000mm	ŠANAČNÍ OMÍTKA	MOBILNÍ PŘÍČKA MEZI KABINAMI
109.	EXPOZICE "DIVOČNÁ"	30,2	RUČNÍ CHEILNÁ DLAŽBA	ŠANAČNÍ OMÍTKA	TRAM., SÍK PODHLED	
110.	EXPOZICE "ZAPAS"	22,9	RUČNÍ CHEILNÁ DLAŽBA	ŠANAČNÍ OMÍTKA	TRAM., SÍK PODHLED	
111.	EXPOZICE "SMŘENÍ"	43,5	RUČNÍ CHEILNÁ DLAŽBA	ŠANAČNÍ OMÍTKA	TRAM., SÍK PODHLED	
112.	3D PROJEKCE	46,1	RUČNÍ CHEILNÁ DLAŽBA	ŠANAČNÍ OMÍTKA	TRAM., SÍK PODHLED	
113.	WC IMOBIL	4,1	RUČNÍ CHEILNÁ DLAŽBA	KERAM.OBK.LAD V=2000mm	TRAM., SÍK PODHLED	
114.	TECHNICKÁ MÍSTNOST	6,3	RUČNÍ CHEILNÁ DLAŽBA	KERAM.OBK.LAD V=2000mm	TRAM., SÍK PODHLED	
115.	CHODBA	8,2	RUČNÍ CHEILNÁ DLAŽBA	ŠANAČNÍ OMÍTKA	TRAM., DŘEVĚNÝ ZAKLOP	
116.	MÍSTNOST PRO RACK	0,6	RUČNÍ CHEILNÁ DLAŽBA	SÍK PŘÍČKA	TRAM., DŘEVĚNÝ ZAKLOP	
117.	PŘEDSÍŇ WC	1,6	RUČNÍ CHEILNÁ DLAŽBA	KERAM.OBK.LAD V=2000mm	TRAM., DŘEVĚNÝ ZAKLOP	
118.	WC	1,6	RUČNÍ CHEILNÁ DLAŽBA	KERAM.OBK.LAD V=2000mm	TRAM., DŘEVĚNÝ ZAKLOP	MOBILNÍ PŘÍČKA MEZI KABINAMI
119.	CHODBA	5,9	RUČNÍ CHEILNÁ DLAŽBA	ŠANAČNÍ OMÍTKA	TRAM., DŘEVĚNÝ ZAKLOP	
120.	PŘEDSÍŇ WC MUŽI	2,0	KERAM. DLAŽBA	KERAM.OBK.LAD V=2000mm	TRAM., DŘEVĚNÝ ZAKLOP	
121.	PISOÁRY	2,5	KERAM. DLAŽBA	KERAM.OBK.LAD V=2000mm	TRAM., DŘEVĚNÝ ZAKLOP	
122.	WC MUŽI	1,4	KERAM. DLAŽBA	KERAM.OBK.LAD V=2000mm	TRAM., DŘEVĚNÝ ZAKLOP	MOBILNÍ PŘÍČKA MEZI KABINAMI
123.	PŘEDSÍŇ WC ŽENY	3,5	KERAM. DLAŽBA	KERAM.OBK.LAD V=2000mm	TRAM., DŘEVĚNÝ ZAKLOP	
124.	WC ŽENY	1,4	KERAM. DLAŽBA	KERAM.OBK.LAD V=2000mm	TRAM., DŘEVĚNÝ ZAKLOP	MOBILNÍ PŘÍČKA MEZI KABINAMI
125.	WC ŽENY	1,4	KERAM. DLAŽBA	KERAM.OBK.LAD V=2000mm	TRAM., DŘEVĚNÝ ZAKLOP	MOBILNÍ PŘÍČKA MEZI KABINAMI
126.	PŘEBALOVACÍ PULT	4,2	KERAM. DLAŽBA	KERAM.OBK.LAD V=2000mm	TRAM., DŘEVĚNÝ ZAKLOP	
127.	OKLADOVÁ MÍSTNOST	2,5	KERAM. DLAŽBA	KERAM.OBK.LAD V=2000mm	TRAM., DŘEVĚNÝ ZAKLOP	



LEGENDA MaR

ROZVADEČ MaR – PODCENTRÁLA MaR

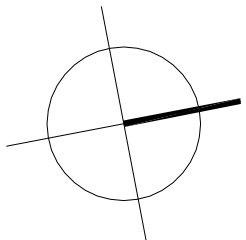
RK1.13 MĚROUNÝ BOD MaR (MaR) – ZAKONČENÍ ELEKTRONSTALAČNÍ KRABICI

MĚROUNÝ BOD MaR (MaR) – KONCOVÉ ZKŘÍŽENÍ

62/50 KABELOVÁ TRASA – ÚROVEŇ PERIFERII (STANDARDIZOVANÉ I/O, KOMUNIKACE SE VZDALENÝMI I/O MODULY, NEBO CIZÍMI SYSTÉMY)
DĚLENÍ ŽLAB MARS 250/50

ODBOČKA Z KABELOVÉ TRASY

1.NP= ±0.000 = 705.26 m n.m.



ZODPOVĚDNÝ PROJEKTANT	Ing. Lubor Mezulánik Bohunická 29, 619 00 Brno tel., fax : +420 543 423 011 email : info@elma-mar.cz	RAZITKO, PODPIS
STAVEBNÍK	Česká republika - Agentura ochrany přírody a krajiny České republiky Kaplanova 1931/1, 148 00 Praha 11-Chodov	
PROJEKTANT	P.P. Architects s.r.o. Hořova 38b, 616 00 Brno	
NÁZEV AKCE	NÁVŠTĚVNICKÉ STŘEDISKO DŮM PŘÍRODY ŽDÁRSKÝCH VRCHŮ - KRÁTKÁ č.p.2	DATUM 11/2012
ČÁST	TECHNIKA PROSTŘEDÍ STAVEB	STUPEŇ DVD
ZPRACOVATEL ČÁSTI	ELMA-Mar s.r.o.	OZN. OBJEKTU SO-01
VYPRACOVAL	Ing. Aleš Kobský	PROJEKTOVÁ ČÁST A
di	ZAŘÍZENÍ PRO MĚŘENÍ A REGULACI	MĚŘITKO 1:100
NÁZEV VÝKRESU	PŮDORYS 1NP	ČÍSLO VÝKRESU 03